



EQUIPO LINEAL LED NEO III

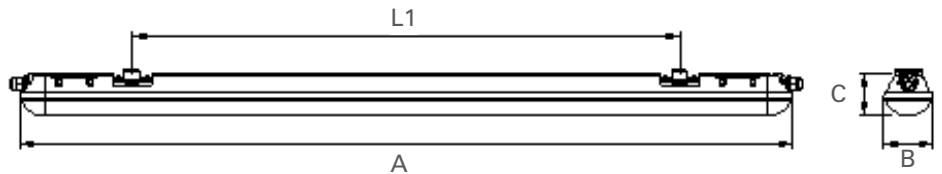
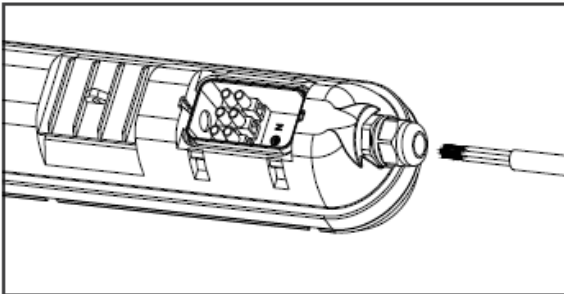
DESCRIPCIÓN DE USO

Equipo lineal LED hermético para uso industrial y comercial.
Flujo lumínico de alto rendimiento y distribución directa simétrica.

Aplicaciones: Garaje, estación de metro, pasaje subterráneo, taller limpio, almacén, etc.

DESCRIPCIÓN TÉCNICA

Difusor de policarbonato opal
Cuerpo termoplástico PC/ABS
Sobrepuesto
Driver incorporado
Voltaje 200-240V
Frecuencia 50/60Hz
Índice de hermeticidad: IP65



Código	Descripción	Potencia	Lúmenes	Sensor	T°Color	Largo (A)	Ancho (B)	Alto (C)	L1
203007094	EQUIPO LINEAL LED NEO III	18W	1500Lm	No	4000K	600mm	76mm	66mm	250mm
203007096	EQUIPO LINEAL LED NEO III	18W	1500Lm	No	6000K	600mm	76mm	66mm	250mm
203007098	EQUIPO LINEAL LED NEO III C/ SENSOR MOV.	18W	1500Lm	Si	6000K	600mm	76mm	66mm	250mm
203007093	EQUIPO LINEAL LED NEO III	36W	2900Lm	No	4000K	1200mm	76mm	66mm	850mm
203007095	EQUIPO LINEAL LED NEO III	36W	2900Lm	No	6000K	1200mm	76mm	66mm	850mm
203007097	EQUIPO LINEAL LED NEO III C/ SENSOR MOV.	36W	2900Lm	Si	6000K	1200mm	76mm	66mm	850mm

Versión con sensor: Especificaciones para el sensor PIR: ángulo de detección 100 °, LUX < 6, tiempo de retardo: 40S ± 10S, distancia de detección: 5M-8M